

# Complète et retrouve le dessin de la cuisine



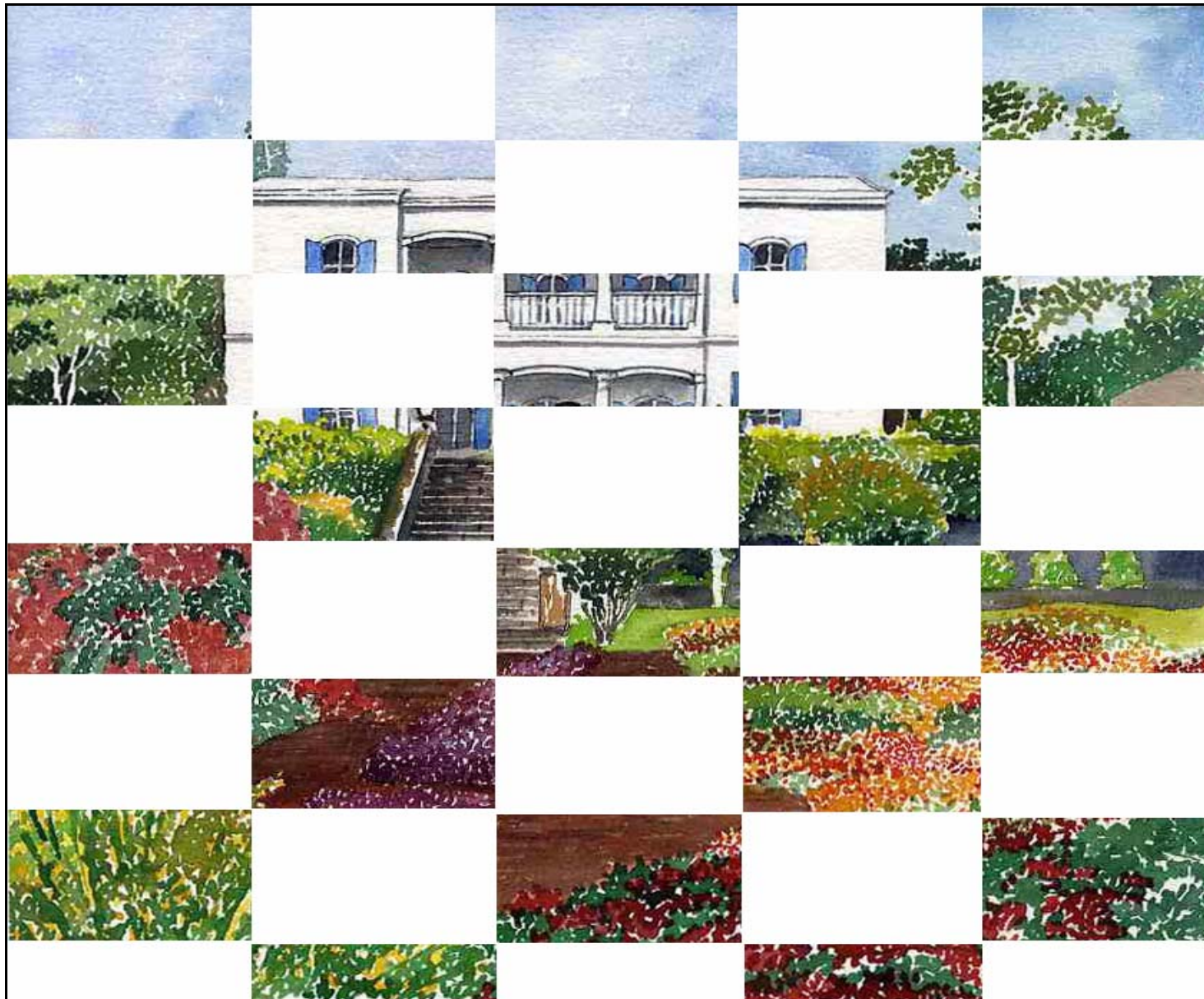
La cuisine se trouve à l'extérieur de la maison pour éviter les risques d'incendie et les désagréments de la fumée.







Complète et retrouve le dessin de la maison Panon-Desbassayns.

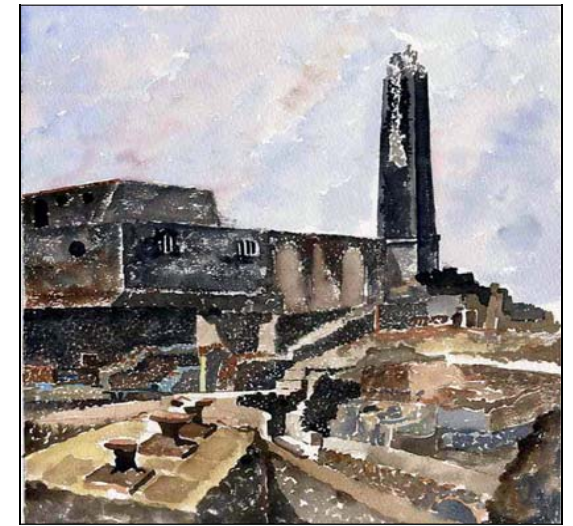
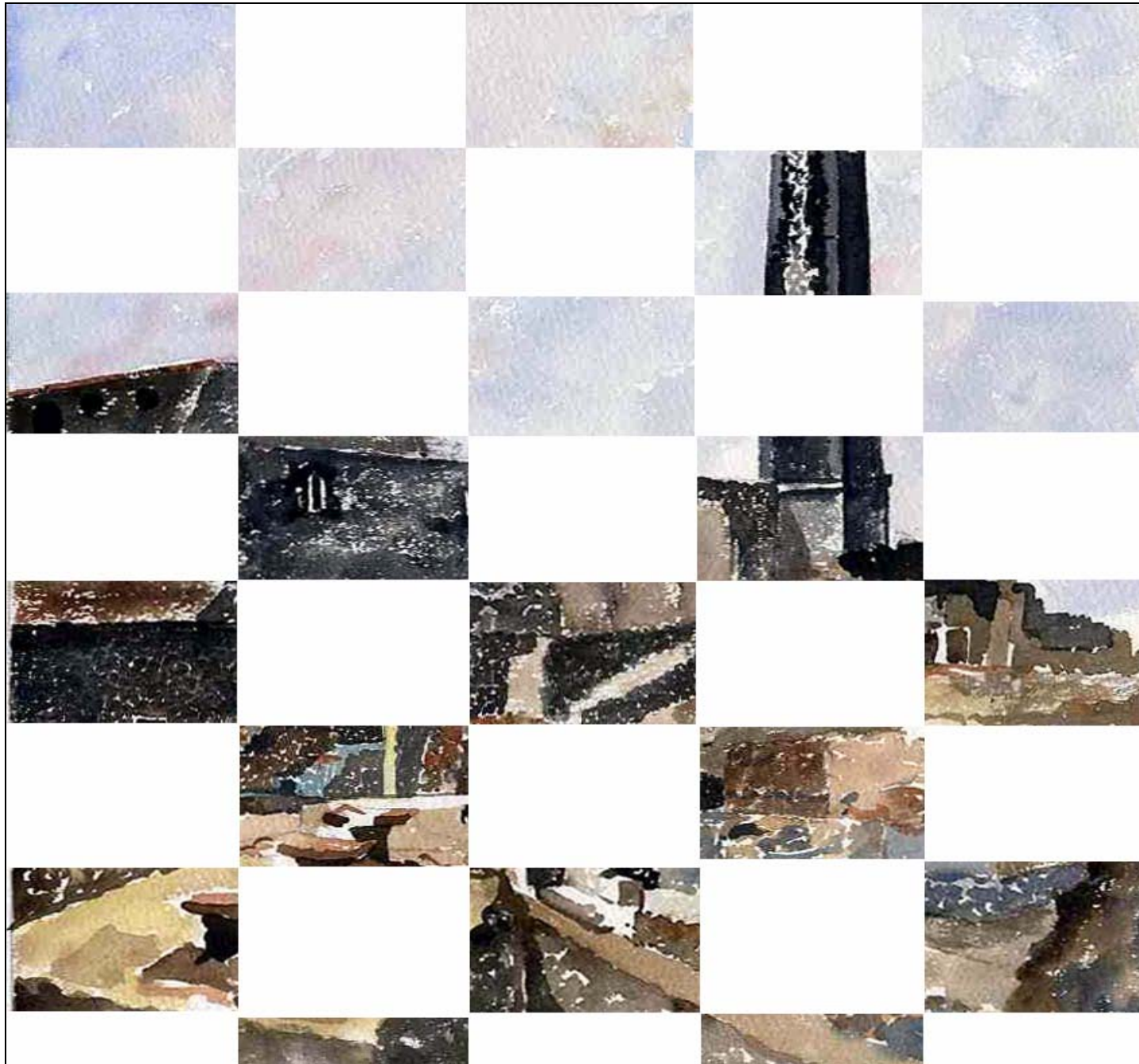


L'ancienne propriété des Panon-Desbassayns / de Villèle, riche famille créole est une demeure coloniale achevée en 1788.





# Complète et retrouve le dessin de l'usine sucrière



La sucrerie fut construite entre 1825 et 1827 à l'initiative de Mme Desbassayns, sur les conseils de ses fils.

