

PLAN DE SITUATION DU DOMAINE

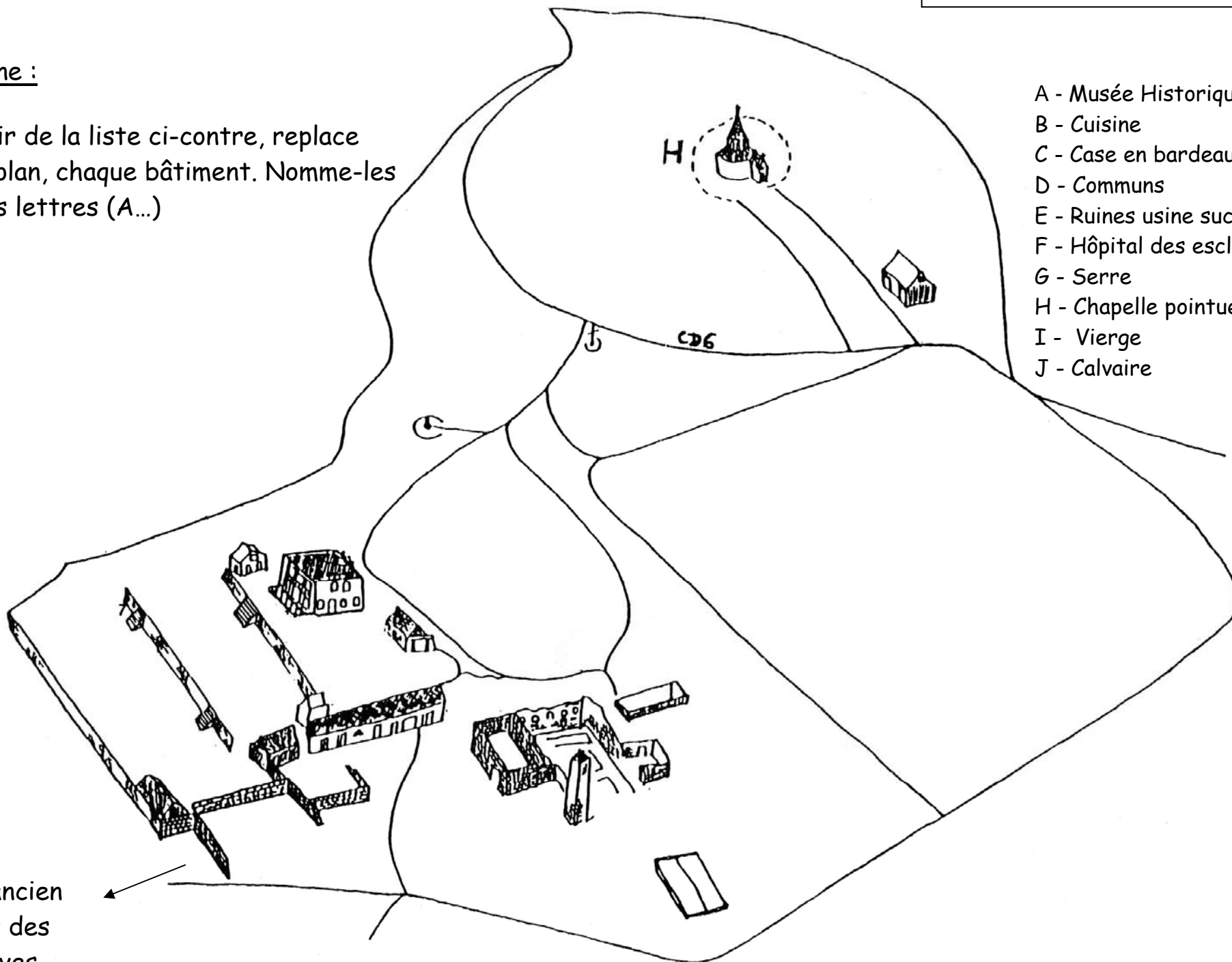
Cycle 3 et secondaire

Consigne :

A partir de la liste ci-contre, replace sur le plan, chaque bâtiment. Nomme-les par des lettres (A...)

- A - Musée Historique
- B - Cuisine
- C - Case en bardeaux
- D - Communs
- E - Ruines usine sucrière
- F - Hôpital des esclaves
- G - Serre
- H - Chapelle pointue
- I - Vierge
- J - Calvaire

Vers l'ancien
Camps des
esclaves

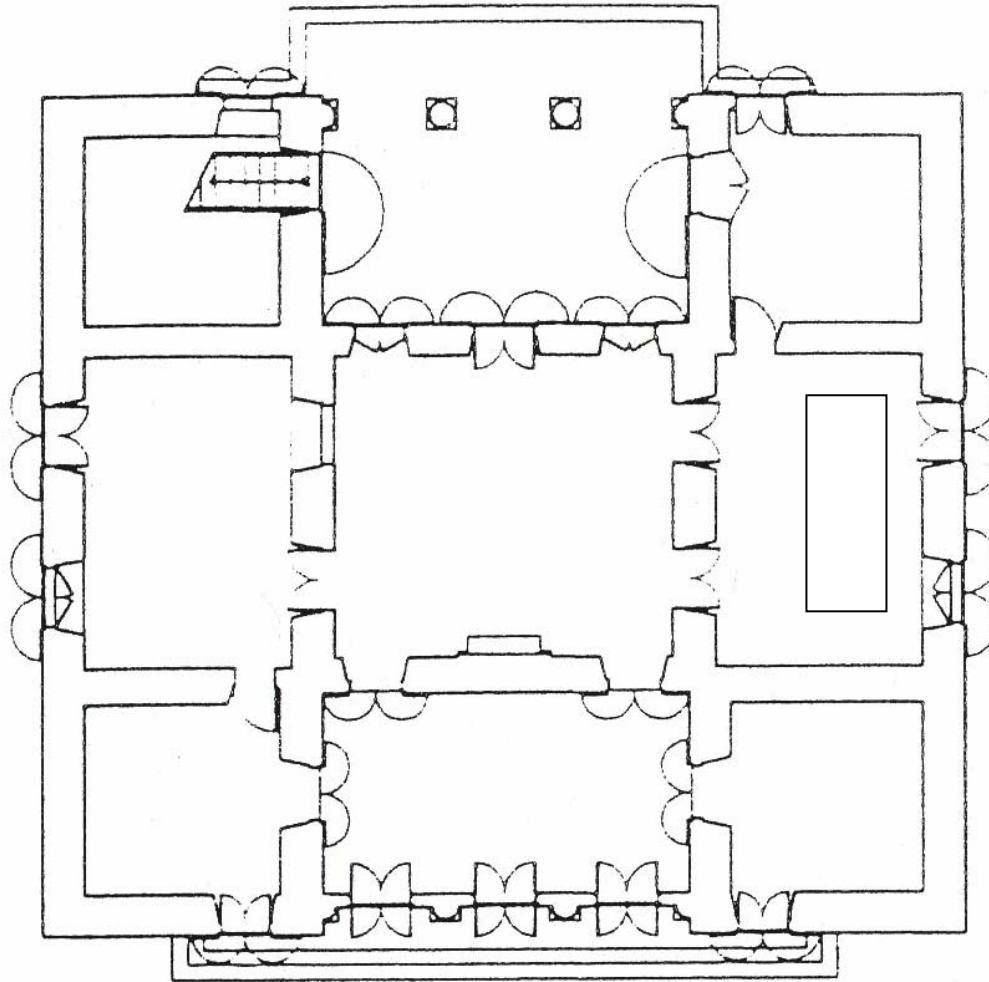


PLAN DU REZ-DE-CHAUSSEE DE LA MAISON DE MAITRE

Cycle 3 et secondaire

Consignes :

- Indique sur le plan les différentes pièces
- Dans la liste ci-contre, souligne les objets qui évoquent le thème présenté, puis replace-les sur le plan à l'aide des numéros.



NOMS DES PIECES

- Chambre
- Petit salon
- Office
- Grand Salon
- Entrée
- Varangue
- Salle à manger
- Bureau

1. Garde-manger
2. Sarda Garriga
3. Buste de Carpeaux
4. Monsieur Desbassayns
5. Arbre généalogique
6. Edmond Albius
7. Célimène
8. Porcelaines de Chine
9. Carte d'Afrique
10. Victor Schoelcher
11. Commode Louis XVI
12. Omblin Panon-Desbassayns
13. Lustre en cristal
14. Marché aux esclaves
15. Armoire en natte
16. Type Africain
17. Prie-dieu
18. Négrier : l'Aurore



LEGENDE

	Limite de l'ancien camp d'esclaves		Usine sucrière
	Statue de Mahatma Gandhi		Chapelle Pointue
	Musée de Villèle		Ecole élémentaire

Consignes relatives au plan du domaine :

1. En vous aidant de la légende, indiquez le nom des bâtiments repérés sur le plan.
2. Quelles traces du domaine de l'époque esclavagiste sont encore visibles ?
3. Relevez des aménagements réalisés sur le domaine après la période esclavagiste ?